

CUÍDATE - CUÍDAME

Semana Epidemiológica No 42 (15 Octubre a 21 Octubre de 2017)

INFORME DE EVENTOS DE INTERES EN SALUD PÚBLICA- INMUNOPREVENIBLES, MORBILIDAD POR EDA E INTOXICACIONES

Este Informe tiene datos epidemiológicos (indicadores) sobre los eventos de interés en salud pública del departamento de Caldas, notificados semanalmente por la Dirección Territorial de Salud de Caldas (DTSC) a través del Sistema de vigilancia en salud pública (Sivigila) El número de casos de este documento, puede variar después de que las entidades municipales y la misma entidad territorial realicen unidades de análisis para el ajuste y la clasificación de caso, en cada evento. **ESTE INFORME TOMO COMO MODELO EL BOLETIN DEL INSTITUTO NACIONAL DE SALUD**

CONTENIDO

TEMA	Pág.
INMUNOPREVENIBLES.....	
<i>Infección respiratoria aguda.....</i>	2
<i>Vigilancia centinela de enfermedad similar a la influenza e infección respiratoria aguda grave.....</i>	4
<i>Vigilancia de morbilidad por infección respiratoria aguda.....</i>	6
ENFERMEDAD DIARREICA AGUDA.....	
<i>Morbilidad por enfermedad diarreica aguda en todos los grupos de edad.....</i>	8
INTOXICACIONES.....	
<i>Intoxicación por sustancias químicas.....</i>	9

CONTENIDO DE CADA EVENTO.

- Casos comparados 2016 - 2017 a semana epidemiológica No 42
- Casos por municipio mayor a menor y por %
- Evento por tiempo Persona y lugar
- Incidencia o prevalencia por municipio

Al final de la página encontrará los autores de cada informe y su correo electrónico, en caso de inquietudes frente al tema o cifras, estas inquietudes se resolverán en un término de tres días hábiles.



Sede Principal
 Teléfonos: +57 (6) 8783096 - 8783097 - Fax: +57 (6) 8783171 / Dirección: Cl. 49 No. 26 - 46
 Manizales, Caldas
 e-mail: informacion@saluddecaldas.gov.co / www.saluddecaldas.gov.co

CUÍDATE - CUÍDAME

Semana Epidemiológica No 42 (15 Octubre a 21 Octubre de 2017)

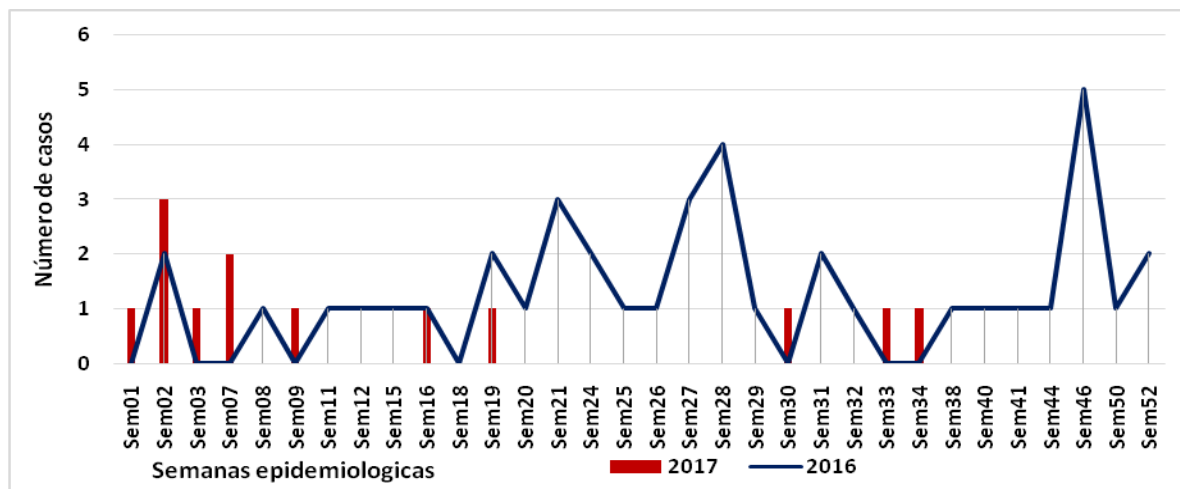
La Dirección Territorial de Salud de Caldas registra los casos notificados semanalmente por las entidades municipales, a través de profesionales de vigilancia en salud pública y técnicos de saneamiento de los municipios, ellos a su vez analizan, toman decisiones y realizan actividades para el control de los eventos, además cuando se presentan brotes, conjuntamente con la entidad territorial (DTSC) se realizan actividades de contención y mitigación.

INMUNOPREVENIBLES

- INFECCIÓN RESPIRATORIA AGUDA**

En la semana epidemiológica 42 de 2017, no se notificaron al Sivigila casos de infección respiratoria aguda grave inusitada (IRAG), ningún caso de esta semana y 13 de semanas anteriores; en la misma semana de 2016 no se notificaron casos. A la fecha, han ingresado al Sivigila 13 casos de Infección respiratoria aguda grave inusitada; no se han identificado virus nuevos o de alta patogenicidad en los casos de infección respiratoria aguda grave inusitada documentados (gráfica 1).

Gráfica 1. Casos notificados de infección respiratoria aguda grave inusitada, Caldas, semanas epidemiológicas 01-42, 2016-2017



Fuente: Sivigila Caldas 2016-2017

Según los criterios de clasificación el 53.85% de los casos notificados de Infección respiratoria aguda grave inusitada durante las semanas 01 a la 42, corresponden a pacientes con deterioro clínico registrados en unidad de cuidados intensivos (tabla1)

Tabla 1. Casos de Infección respiratoria aguda grave inusitada según criterio de clasificación, Caldas, semana epidemiológica 01- 42, 2017



Sede Principal

Teléfonos: +57 (6) 8783096 - 8783097 - Fax: +57 (6) 8783171 / Dirección: Cl. 49 No. 26 - 46
 Manizales, Caldas

e-mail: informacion@saluddecaldas.gov.co / www.saluddecaldas.gov.co

CUÍDATE - CUÍDAME

Semana Epidemiológica No 42 (15 Octubre a 21 Octubre de 2017)

Criterios de Clasificación	Casos	Porcentaje
Gravedad paciente en UCI	7	53,85
Defunción por IRA sin etiología establecida	0	0,00
Contacto con aves o cerdos	0	0,00
Contacto con paciente con IRAG	2	15,38
Total casos notificados con criterios	9	69,23
Sin criterio de clasificación	4	30,77
Total	13	100

Fuente: Sivigila, Caldas 2017

El 61.5 % de los casos de Infección respiratoria aguda grave inusitada notificados durante estas semanas se registraron en el sexo femenino, el 53.8 % pertenecen al régimen contributivo mientras que el régimen subsidiado fue de 38.5%, por pertenencia étnica, el 100 % es del grupo poblacional otro. El 88.6 % residen en cabecera municipal (tabla 2).

Tabla 2. Variables demográficas y sociales de los casos Infección respiratoria aguda grave inusitada, Caldas, semanas epidemiológicas 01-42, 2017

Variable	Categoría	Nro.	%
Género	Femenino	8	61,5
	Masculino	5	38,5
Pertenencia étnica	Otro	13	100,0
Tipos de régimen en salud	Subsidiado	5	38,5
	No asegurado	1	7,7
	Contributivo	7	53,8
Grupos de edad	01 a 4 Años	2	15,4
	25 a 29 Años	1	7,7
	30 a 34 Años	1	7,7
	35 a 39 Años	2	15,4
	55 a 59 Años	2	15,4
	65 y más Años	5	38,5
Zona de ocurrencia	Cabecera Municipal	11	84,6
	Rural Disperso	2	15,4

Fuente: Sivigila, Caldas 2017

Por procedencia Manizales registra el 53.8 %, de los casos notificados hasta la semana epidemiológica 42 de 2017 (tabla 3).



Sede Principal

Teléfonos: +57 (6) 8783096 - 8783097 - Fax: +57 (6) 8783171 / Dirección: Cl. 49 No. 26 - 46 Manizales, Caldas

e-mail: informacion@saluddecaldas.gov.co / www.saluddecaldas.gov.co

CUÍDATE - CUÍDAME

Semana Epidemiológica No 42 (15 Octubre a 21 Octubre de 2017)

Tabla 3. Casos notificados de Infección respiratoria aguda grave inusitada, por municipio de procedencia, Caldas, semanas epidemiológicas 01-42, 2017

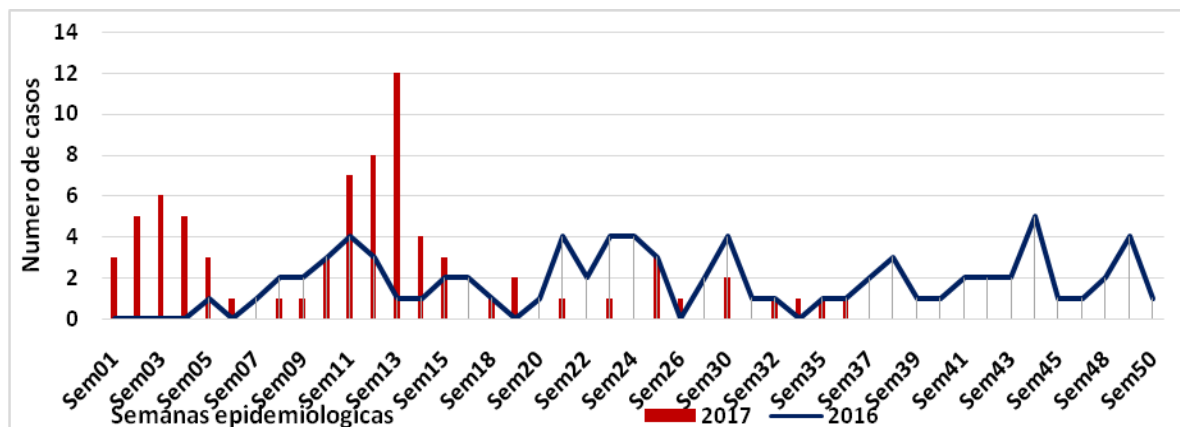
Municipio	Casos	Porcentaje
Manizales	7	53,85
Risaralda	2	15,38
Pacora	1	7,69
Manzanares	1	7,69
Chinchiná	1	7,69
Riosucio	1	7,69
CALDAS	13	100

Fuente: Sivigila, Caldas 2017

- VIGILANCIA CENTINELA DE ENFERMEDAD SIMILAR A LA INFLUENZA E INFECCIÓN RESPIRATORIA AGUDA GRAVE**

En la semana epidemiológica 42 de 2017, no se notificaron casos al Sivigila mediante la estrategia de vigilancia centinela de enfermedad similar a la influenza e infección respiratoria aguda grave; en la misma semana del año 2016 se notificaron 2 casos. A la fecha, han ingresado al Sivigila 77 casos de enfermedad similar a la influenza e infección respiratoria aguda grave mediante la estrategia de vigilancia centinela (gráfica 2).

Gráfica 2 Casos notificados de enfermedad similar a la influenza e infección respiratoria aguda grave, Caldas, semanas epidemiológicas 01-42, 2016-2017



Fuente: Sivigila, Caldas 2017



Sede Principal

Teléfonos: +57 (6) 8783096 - 8783097 - Fax: +57 (6) 8783171 / Dirección: Cl. 49 No. 26 - 46

Manizales, Caldas

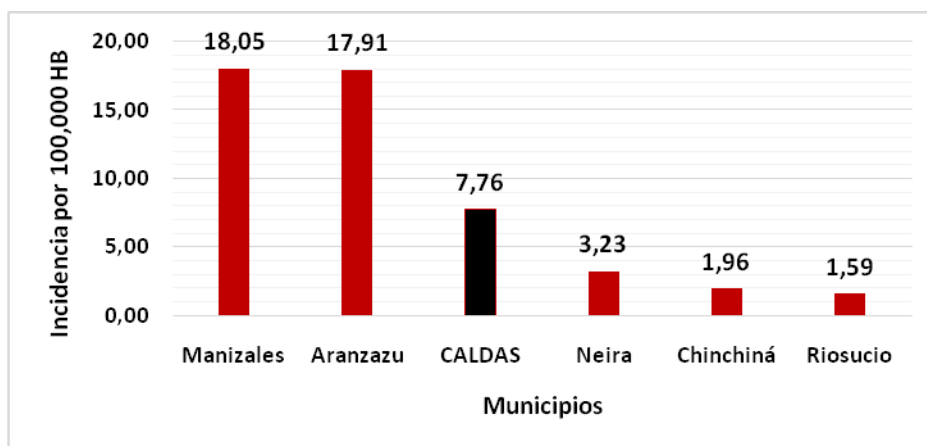
e-mail: informacion@saluddecaldas.gov.co / www.saluddecaldas.gov.co

CUÍDATE - CUÍDAME

Semana Epidemiológica No 42 (15 Octubre a 21 Octubre de 2017)

Para el departamento de Caldas la incidencia de enfermedad similar a la influenza e infección respiratoria aguda grave centinela a semana 42 es de 7,76 casos por 100000 habitantes, por encima de esta tasa departamental se encuentran 2 municipios, siendo Manizales y Aránzazu las que presentan las mayores tasas de incidencia a semana epidemiológica 42. (Gráfica 3)

Gráfica 3. Incidencia de enfermedad similar a la influenza e infección respiratoria aguda grave centinela por municipio de procedencia, Caldas, semanas epidemiológicas 01- 42, 2017



Fuente: Sivigila, Caldas 2017

El 53.2% de los casos de enfermedad similar a la influenza e infección respiratoria aguda grave notificados durante esta semana son de sexo femenino, el 71.4 % pertenecen al régimen subsidiado; por pertenencia étnica, el 100% corresponde a población (otro). El 87 % residen en la cabecera municipal. (Tabla 4).

Tabla 4. Variables demográficas y sociales de los casos de enfermedad similar a la influenza e infección respiratoria aguda grave, Caldas, semanas epidemiológicas 01- 42, 2017

Variable	Categoría	Nro.	%
Género	Masculino	41	53,2
	Femenino	36	46,8
Pertenencia étnica	Otro	76	98,7
	ROM, Gitano	1	1,3
Tipos de régimen en salud	Subsidiado	55	71,4
	Contributivo	15	19,5
	No asegurado	5	6,5
	Especial	1	1,3



Sede Principal

Teléfonos: +57 (6) 8783096 - 8783097 - Fax: +57 (6) 8783171 / Dirección: Cl. 49 No. 26 - 46 Manizales, Caldas

e-mail: informacion@saluddecaldas.gov.co / www.saluddecaldas.gov.co

CUÍDATE - CUÍDAME

Semana Epidemiológica No 42 (15 Octubre a 21 Octubre de 2017)

Variable	Categoría	Nro.	%
	Indeterminado	1	1,3
Grupos de edad	< 1 Año	7	9,1
	01 a 4 Años	18	23,4
	05 a 9 Años	7	9,1
	10 a 14 Años	2	2,6
	15 a 19 Años	4	5,2
	20 a 24 Años	4	5,2
	30 a 34 Años	1	1,3
	35 a 39 Años	3	3,9
	40 a 44 Años	1	1,3
	45 a 49 Años	1	1,3
	50 a 54 Años	1	1,3
	55 a 59 Años	4	5,2
	60 a 64 Años	5	6,5
Zona de ocurrencia	Cabecera Municipal	67	87,0
	Rural Disperso	8	10,4
	Centro Poblado	2	2,6

Fuente: Sivigila, Caldas 2017

• VIGILANCIA DE MORBILIDAD POR INFECCIÓN RESPIRATORIA AGUDA

En la semana epidemiológica 42 de 2017, se notificaron al Sivigila 115289 registros de consultas externas y urgencias por infección respiratoria aguda; 2831 de esta semana y 12458 de semanas anteriores; en la misma semana de 2016 se notificaron 2321 registros. (Gráfica 4). Este tipo de patologías tiene mucho que ver con el clima es decir es estacionario

Gráfica 4. Consultas externas y urgencias por infección respiratoria aguda, Caldas, semanas epidemiológicas 01,42- 2016-2017



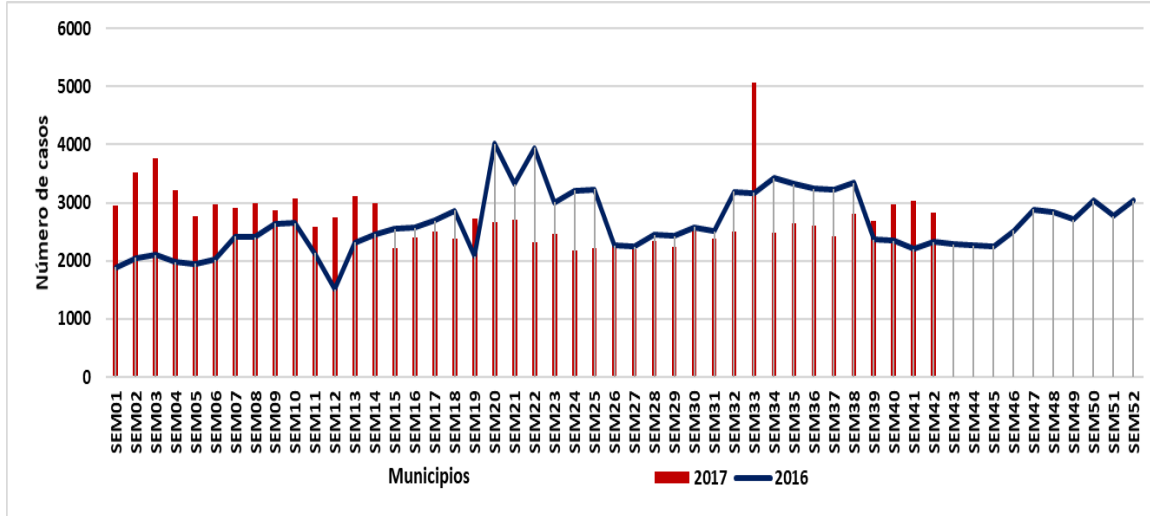
Sede Principal

Teléfonos: +57 (6) 8783096 - 8783097 - Fax: +57 (6) 8783171 / Dirección: Cl. 49 No. 26 - 46
 Manizales, Caldas

e-mail: informacion@saluddecaldas.gov.co / www.saluddecaldas.gov.co

CUÍDATE - CUÍDAME

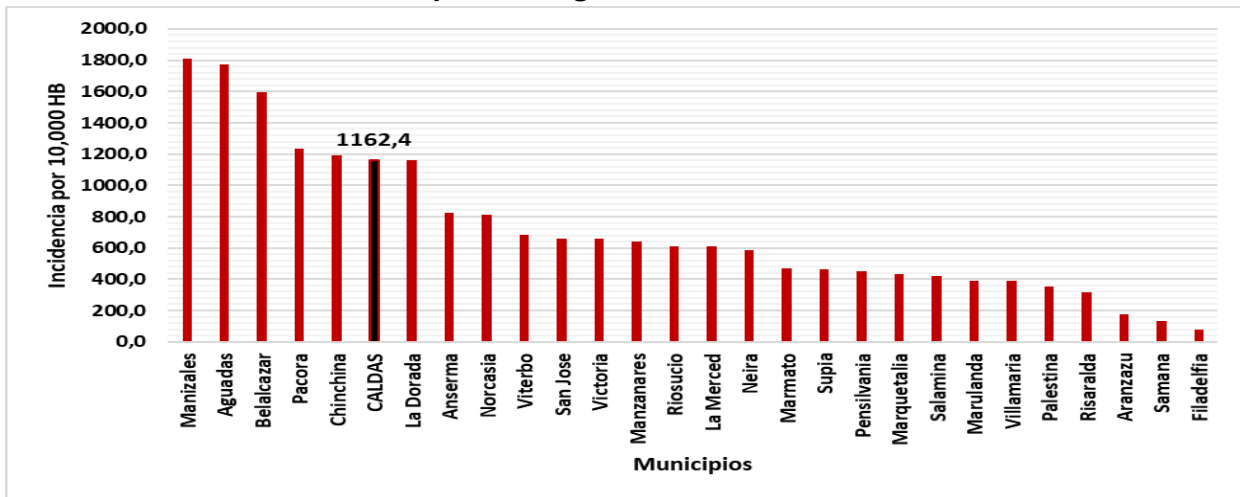
Semana Epidemiológica No 42 (15 Octubre a 21 Octubre de 2017)



Fuente: Sivigila, Caldas 2017

La incidencia del departamento de Caldas de consulta externa y urgencias por infección respiratoria aguda a semana epidemiológica 42 de 2017, es de 1162,4 casos por cada 10.000 habitantes; los municipios de Manizales, Aguadas, Belalcázar, Pacora y Chinchiná superan la incidencia del departamento (gráfica 5).

Gráfica 5. Incidencia: tasa por 10.000 habitantes de consultas externas y urgencias por infección respiratoria aguda por municipios de residencia, Caldas, semanas epidemiológicas 01-42, 2017



Fuente: Sivigila, Caldas 2017

- ENFERMEDAD DIARREICA AGUDA**



Sede Principal
Teléfonos: +57 (6) 8783096 - 8783097 - Fax: +57 (6) 8783171 / Dirección: Cl. 49 No. 26 - 46
Manizales, Caldas
e-mail: informacion@saluddecaldas.gov.co / www.saluddecaldas.gov.co

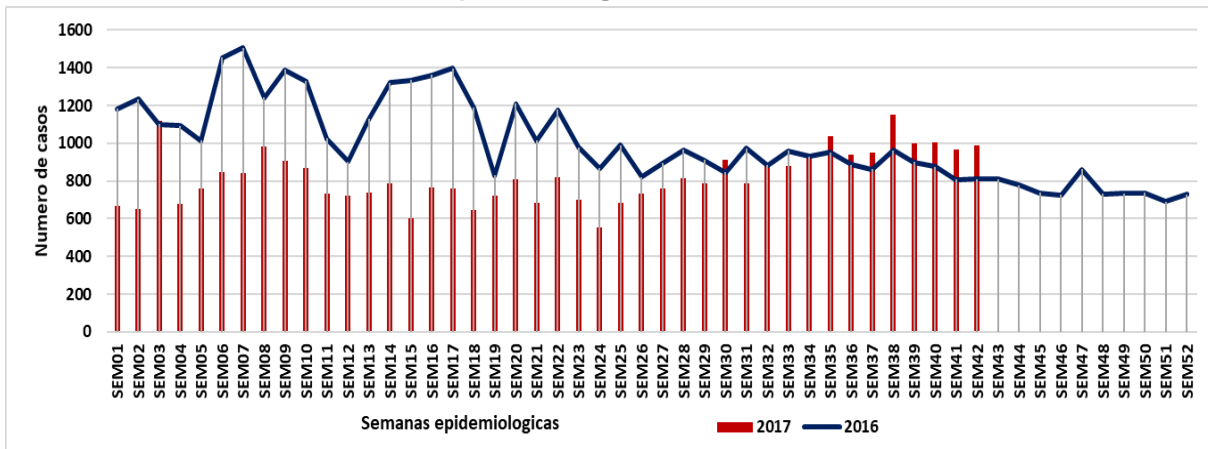
CUÍDATE - CUÍDAME

Semana Epidemiológica No 42 (15 Octubre a 21 Octubre de 2017)

Morbilidad por enfermedad diarreica aguda en todos los grupos de edad

En la semana epidemiológica 42 de 2017, se notificaron al Sivigila 987 casos de enfermedad diarreica aguda; en la misma semana de 2016 se notificaron 810 casos del evento. A la fecha, han ingresado al Sivigila 34580 casos de enfermedad diarreica aguda (gráfica 6).

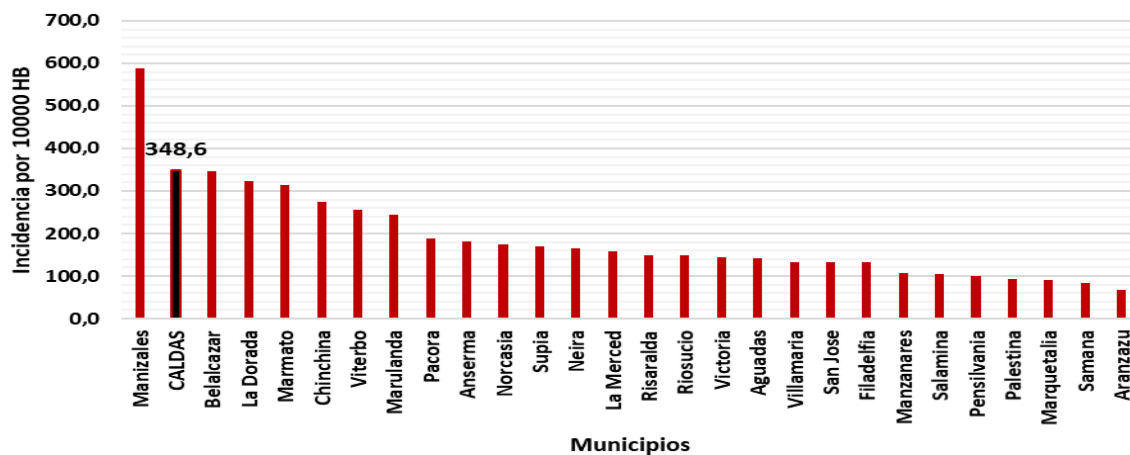
Gráfica 6. Número de casos notificados de enfermedad diarreica aguda, Caldas, semanas epidemiológicas 01- 42, 2016-2017



Fuente: Sivigila, Caldas 2017

La incidencia del departamento de Caldas de enfermedad diarreica aguda es de 348,6 casos por 10.000 habitantes. El municipio con incidencia mayor a la del departamento es Manizales (gráfica 6).

Gráfica 6 Tasa de incidencia por 10.000 habitantes por enfermedad diarreica aguda por municipio de procedencia, Caldas semanas epidemiológicas 01- 42, 2017 por 1.000 habitantes



Fuente: Sivigila, Caldas 2017



Sede Principal
Teléfonos: +57 (6) 8783096 - 8783097 - Fax: +57 (6) 8783171 / Dirección: Cl. 49 No. 26 - 46
Manizales, Caldas
e-mail: informacion@saluddecaldas.gov.co / www.saluddecaldas.gov.co

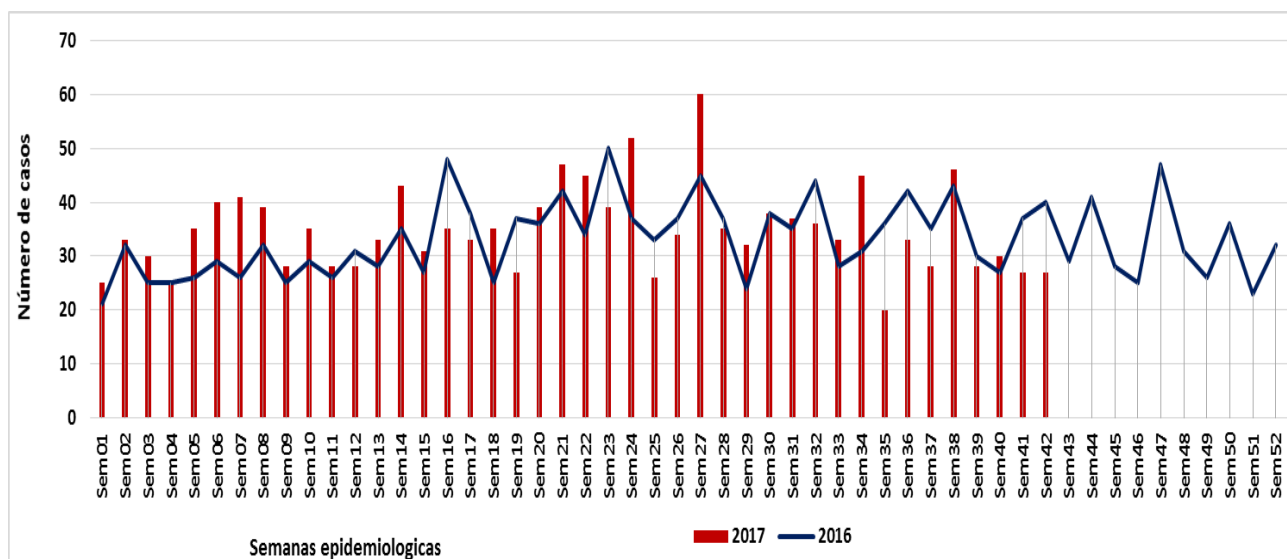
CUÍDATE - CUÍDAME

Semana Epidemiológica No 42 (15 Octubre a 21 Octubre de 2017)

• INTOXICACIÓN POR SUSTANCIAS QUÍMICAS CALDAS

En la semana epidemiológica 42 de 2017, se notificaron al Sivigila con procedencia departamento de Caldas 27 casos de intoxicaciones por sustancias químicas, en la semana epidemiológica 42 de 2016 se notificaron 40 casos. A la fecha, han ingresado al Sivigila Caldas 1461 casos confirmados (Gráfica 1).

Gráfica 1. Casos de intoxicaciones por sustancias químicas notificados, Caldas, semanas epidemiológicas 01 - 42, 2016-2017



Fuente: Sivigila, Caldas 2016 – 2017.

Por procedencia, Manizales, presenta el 48,6% de los casos en el departamento, siguen en su orden con una porción menor los municipios de Riosucio (5,9%), Villamaría (5,7%) y La Dorada con 4,7%. Todos los 27 municipios del departamento han reportado casos a semana 42 (Tabla 1).

Tabla 1. Casos de intoxicaciones por sustancias químicas notificados por municipio de procedencia, Caldas, semanas epidemiológicas 01-42, 2017

Municipios	Casos	Porcentaje
Manizales	710	48,6
Riosucio	86	5,9
Villamaría	84	5,7
La Dorada	69	4,7



Sede Principal

Teléfonos: +57 (6) 8783096 - 8783097 - Fax: +57 (6) 8783171 / Dirección: Cl. 49 No. 26 - 46
 Manizales, Caldas

e-mail: informacion@saluddecaldas.gov.co / www.saluddecaldas.gov.co

CUÍDATE - CUÍDAME

Semana Epidemiológica No 42 (15 Octubre a 21 Octubre de 2017)

Chinchiná	66	4,5
Neira	60	4,1
Manzanares	51	3,5
Anserma	29	2,0
Viterbo	28	1,9
Pensilvania	26	1,8
Belalcázar	25	1,7
Palestina	24	1,6
Norcasia	22	1,5
Samaná	20	1,4
Supia	20	1,4
Aguadas	19	1,3
Salamina	19	1,3
Pacora	18	1,2
Marmato	16	1,1
Marquetalia	16	1,1
Aránzazu	15	1,0
San José	14	1,0
La Merced	8	0,5
Risaralda	8	0,5
Victoria	4	0,3
Marulanda	3	0,2
Filadelfia	1	0,1
Total	1461	100,0

Fuente: Sivigila, Caldas 2017

Para el departamento de Caldas la incidencia de Intoxicación por sustancias químicas a semana 42 es de 147,30 casos por 100000 habitantes, por encima de esta tasa departamental se encuentran 10 municipios, siendo Norcasia, Belalcázar, Viterbo, Manzanares y Neira las que presentan las mayores tasas de incidencia a semana epidemiológica 42. (Gráfica 2)



Sede Principal

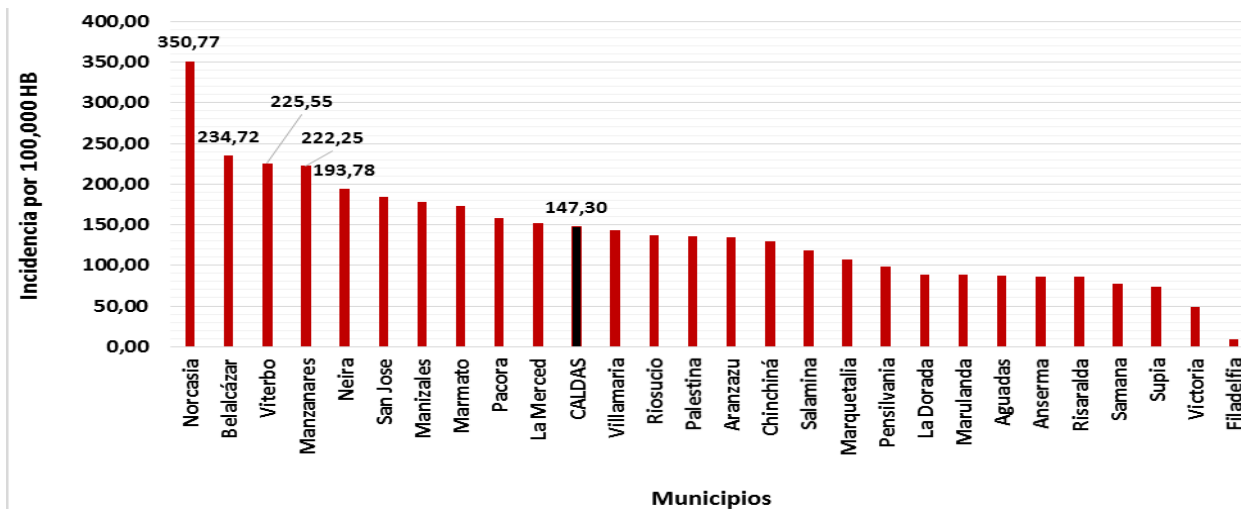
Teléfonos: +57 (6) 8783096 - 8783097 - Fax: +57 (6) 8783171 / Dirección: Cl. 49 No. 26 - 46
Manizales, Caldas

e-mail: informacion@saluddecaldas.gov.co / www.saluddecaldas.gov.co

CUÍDATE - CUÍDAME

Semana Epidemiológica No 42 (15 Octubre a 21 Octubre de 2017)

Gráfica 2. Incidencia de intoxicaciones por municipio de procedencia, Caldas, semanas epidemiológicas 01- 42, 2017



Fuente: Sivigila, Caldas 2017.

Hasta la semana epidemiológica 42, el 60,8% de los casos de intoxicaciones por sustancias químicas se registró en el sexo masculino, el 84,3% se presentó en cabeceras municipales, el 49,1% pertenecen al régimen subsidiado, el 29,6% en el grupo de edad entre 15 y 19 años. Por pertenencia étnica, 57 casos son indígenas que representan el 3,9% del total; el 0,8% son ROM Gitanos y el 95,3% se documentaron en el grupo otros. (Tabla 2).

Tabla 2. Variables demográficas y sociales de los casos de intoxicaciones por sustancias químicas, Caldas, semanas epidemiológicas 01- 42, 2017

Variable	Categoría	Casos	Porcentaje
Género	Masculino	889	60,8
	Femenino	572	39,2
Pertenencia étnica	Otro	1393	95,3
	Indígena	57	3,9
	ROM, Gitano	11	0,8
Tipo de régimen en salud	Subsidiado	718	49,1
	Contributivo	614	42,0
	No asegurado	58	4,0
	Especial	35	2,4
	Indeterminado	24	1,6
Grupos de edad	Excepción	12	0,8
	< 1 Año	5	0,3
	01 a 4 Años	39	2,7



Sede Principal

Teléfonos: +57 (6) 8783096 - 8783097 - Fax: +57 (6) 8783171 / Dirección: Cl. 49 No. 26 - 46 Manizales, Caldas

e-mail: informacion@saluddecaldas.gov.co / www.saluddecaldas.gov.co

CUÍDATE - CUÍDAME

Semana Epidemiológica No 42 (15 Octubre a 21 Octubre de 2017)

Variable	Categoría	Casos	Porcentaje
	05 a 9 Años	13	0,9
	10 a 14 Años	134	9,2
	15 a 19 Años	432	29,6
	20 a 24 Años	232	15,9
	25 a 29 Años	166	11,4
	30 a 34 Años	128	8,8
	35 a 39 Años	84	5,7
	40 a 44 Años	50	3,4
	45 a 49 Años	46	3,1
	50 a 54 Años	42	2,9
	55 a 59 Años	38	2,6
	60 a 64 Años	24	1,6
	65 y más Años	28	1,9
Zona	Cabecera Municipal	1232	84,3
	Centro Poblado	57	3,9
	Rural Disperso	172	11,8

Fuente: Sivigila, Caldas 2017

La principal vía de exposición a intoxicaciones por sustancias químicas es oral con el 58,9 % de los casos notificados; de acuerdo al tipo de exposición el 47,1% se presenta con intencionalidad psicoactiva; el 36,6% de los casos tienen un nivel de escolaridad básica secundaria, el 48,7% de las intoxicaciones se presentaron en el hogar. (Tabla 3).

Tabla 3. Variables de exposición de los casos de intoxicaciones por sustancias químicas, Caldas, semanas epidemiológicas 01- 42, 2017

Variable	Categoría	Casos	Porcentaje
Vía de exposición	Respiratoria	531	36,3
	Oral	861	58,9
	Dérmica/mucosa	26	1,8
	Ocular	2	0,1
	Desconocida	32	2,2
	Parenteral	9	0,6
Tipo de exposición	Ocupacional	40	2,7
	Automedicación / auto prescripción	21	1,4
	Accidental	144	9,9
	Intencional suicida	492	33,7
	Intencional homicida	8	0,5
	Delictiva	30	2,1
	Desconocida	38	2,6



Sede Principal

Teléfonos: +57 (6) 8783096 - 8783097 - Fax: +57 (6) 8783171 / Dirección: Cl. 49 No. 26 - 46 Manizales, Caldas

e-mail: informacion@saluddecaldas.gov.co / www.saluddecaldas.gov.co

CUÍDATE - CUÍDAME

Semana Epidemiológica No 42 (15 Octubre a 21 Octubre de 2017)

Variable	Categoría	Casos	Porcentaje
Escolaridad	Intencional psicoactiva / adicción	688	47,1
	Preescolar	48	3,3
	Especializado	1	0,1
	Ninguno	37	2,5
	Sin información	73	5,0
	Básica primaria	492	33,7
	Básica secundaria	535	36,6
	Media académica o clásica	124	8,5
	Media técnica	25	1,7
	Normalista	4	0,3
	Técnica profesional	31	2,1
	Tecnológica	29	2,0
	Profesional	62	4,2
Lugar donde se produjo la intoxicación	Hogar	711	48,7
	Establecimiento educativo	30	2,1
	Establecimiento militar	4	0,3
	Establecimiento comercial	30	2,1
	Establecimiento penitenciario	7	0,5
	Lugar de trabajo	78	5,3
	Vía pública /parque	511	35,0
	Bares/Tabernas/Discootecas.	90	6,2

Fuente: Sivigila, Caldas 2017

La mayor proporción de casos notificados de intoxicaciones por grupo de sustancia química, se registró en sustancias psicoactivas con 587 casos hasta la semana 42, que representa una tasa por 100000 habitantes de 54,18 Le sigue el grupo de medicamentos con 399 casos (40,23 por 100 mil habitantes) y plaguicidas con 216 casos (21,78 casos por 100 mil habitantes) Tabla 4.

Tabla 4. Casos de intoxicaciones por sustancias químicas, Caldas, semanas epidemiológicas 01- 42, 2017

Grupo De Sustancia	Casos a semana 42	Incidencia por 100.000 habitantes	Casos de semana 38	Incidencia por 100.000 habitantes	Mortalidad
Sustancias psicoactivas	587	59,18	8	0,8066	
Medicamentos	399	40,23	13	1,3107	1
Plaguicidas	216	21,78	4	0,4033	
Otras sustancias químicas	126	12,70	1	0,1008	1
Solventes	103	10,38	1	0,1008	



Sede Principal

Teléfonos: +57 (6) 8783096 - 8783097 - Fax: +57 (6) 8783171 / Dirección: Cl. 49 No. 26 - 46 Manizales, Caldas

e-mail: informacion@saluddecaldas.gov.co / www.saluddecaldas.gov.co

CUÍDATE - CUÍDAME

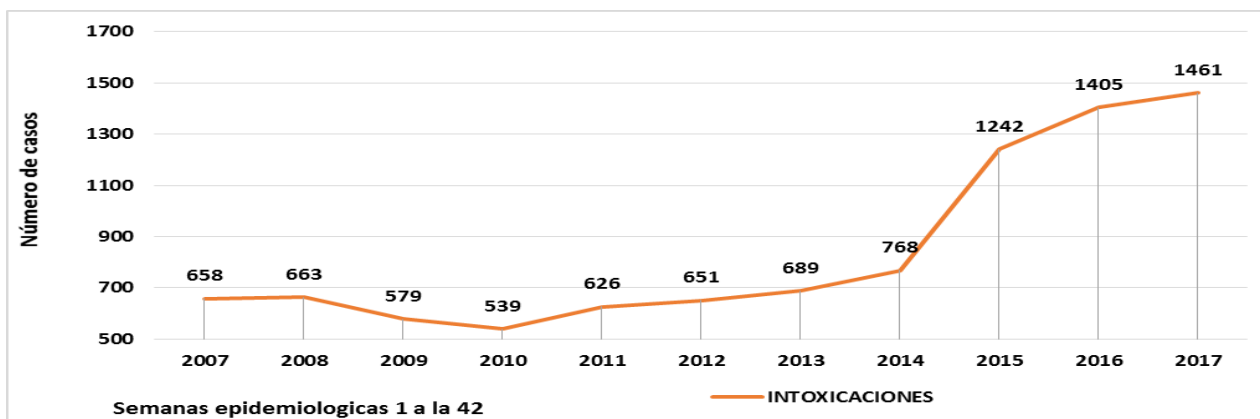
Semana Epidemiológica No 42 (15 Octubre a 21 Octubre de 2017)

Grupo De Sustancia	Casos a semana 42	Incidencia por 100.000 habitantes	Casos de semana 38	Incidencia por 100.000 habitantes	Mortalidad
Gases	24	2,42		0,0000	
Metanol	5	0,50		0,0000	
Metales Pesados	1	0,10		0,0000	
Total	1461	147,30	0	2,7222	2

Fuente: Sivigila Caldas 2017.

En la gráfica 3 se observa que la tendencia en la notificación de casos de intoxicaciones por sustancias químicas hasta la semana epidemiológica 42, en el periodo 2007-2017, ha ido progresivamente en aumento. Solo muestra disminución en el año 2010 donde se documentaron 539 casos. (Gráfica 3)

Gráfica 3. Tendencia casos de intoxicaciones por sustancias químicas, Caldas semanas epidemiológicas 01- 42 2007- 2017



Fuente: Sivigila Caldas 2017.

CUÍDATE - CUÍDAME

Semana Epidemiológica No 42 (15 Octubre a 21 Octubre de 2017)

Realizado por:

TEMA

INFECCIÓN RESPIRATORIA AGUDA

Daniela Blandón García:
danielablandong@gmail.com

Vigilancia centinela de enfermedad similar a la influenza e infección respiratoria aguda grave

Vigilancia de morbilidad por infección respiratoria aguda

ENFERMEDAD DIARREICA AGUDA

Morbilidad por enfermedad diarreica aguda en todos los grupos de edad

INTOXICACIONES

Intoxicación por sustancias químicas

Carlos Alberto Lepineux
clepineux@gmail.com

Boletín revisado por:
 Doctor Luis Fernando Rendón Villegas

rendonvillegas@gmail.com



Sede Principal
 Teléfonos: +57 (6) 8783096 - 8783097 - Fax: +57 (6) 8783171 / Dirección: Cl. 49 No. 26 - 46
 Manizales, Caldas
 e-mail: informacion@saluddecaldas.gov.co / www.saluddecaldas.gov.co